

Εκπόνηση Στρατηγικού και Επιχειρησιακού Σχεδίου Εθνικού Κέντρου Δημόσιας Διοίκησης και Αυτοδιοίκησης (Ε.Κ.Δ.Δ.Α.)

4^η Μηνιαία Έκθεση Προόδου

17 Μαΐου 2012

Περιεχόμενα:

- Αντικείμενο της 4^{ης} Μηνιαίας έκθεσης
- Συνολικό πλάνο εργασιών και χρονοδιάγραμμα του Έργου
- Αποτίμηση Α' Φάσης του έργου
- Αποτίμηση Β' Φάσης του έργου
- Αποτίμηση Γ' Φάσης του έργου
- Ημερολόγιο συναντήσεων Γ' Φάσης του έργου

Αντικείμενο της 4^{ης} Μηνιαίας έκθεσης

ΦΑΣΕΙΣ (ΕΡΓΑΣΙΕΣ)

ΠΑΡΑΔΟΤΕΑ ΤΟΥ ΕΡΓΟΥ

Διαχείριση Έργου (ΦΑΣΗ Ο)

ΦΑΣΗ Α: Υφιστάμενη Κατάσταση

- Ανάλυση Εσωτερικών Περιβάλλοντος
- Ανάλυση Εξωτερικού Περιβάλλοντος
- Αξιολόγηση Υφιστάμενης Κατάστασης

- Παραδοτέο ΠΠ1: «Σχέδιο Υλοποίησης Έργου»
- Παραδοτέο Π1: «Αποτίμηση Υφιστάμενης Κατάστασης»

ΥΠΟΒΛΗΘΗΚΑΝ

ΠΠ1: 23/1/2012

Π1 1^η έκδοση: 13/2/2012

Π1 2^η έκδοση: 28/2/2012

Π1 3^η έκδοση: 9/3/2012

Π1 ορ.παρ.αλ.: 13/3/2012

ΦΑΣΗ Β: Στρατηγικός Σχεδιασμός

- Όραμα-Αποστολικοί Όροι
- Γενικές Στρατηγικές Κατευθύνσεις
- Μοντέλο Επιχειρησιακής Λειτουργίας

- Παραδοτέο Π2: «Στρατηγικός Σχεδιασμός»

ΥΠΟΒΛΗΘΗΚΕ

Π2: 1^η έκδοση 6/4/2012

Π2 ορ.παρ.αλ.: 17/4/2012

ΦΑΣΗ Γ: Επιχειρησιακός Σχεδιασμός

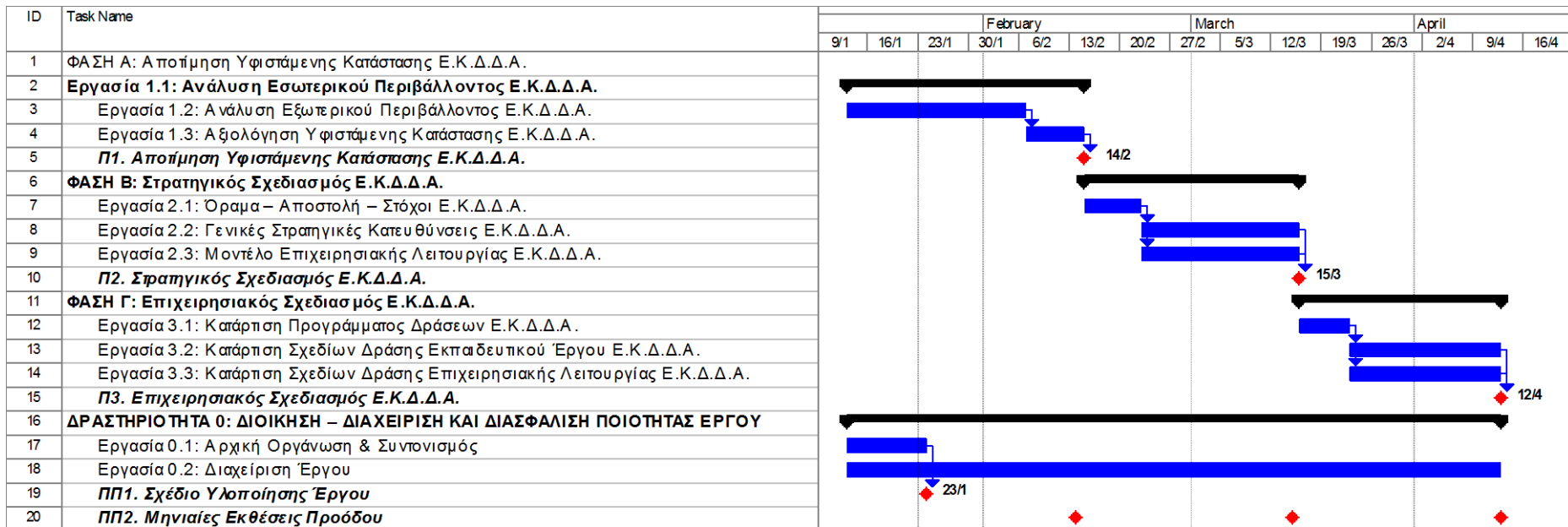
- Πρόγραμμα Δράσεων
- Σχέδιο Δράσης Εκπαιδευτικού Έργου
- Σχέδια Δράσης Επιχειρησιακής Λειτουργίας

- Παραδοτέο Π3: «Επιχειρησιακός Σχεδιασμός»

ΥΠΟΒΛΗΘΗΚΕ

Π3: 1^η έκδοση 17/5/2012

Συνολικό πλάνο εργασιών και χρονοδιάγραμμα του Έργου



Λόγω των διαδικασιών οριστικής παραλαβής των παραδοτέων το χρονοδιάγραμμα του έργου (και ειδικά η παράδοση του Παραδοτέου Π3: Επιχειρησιακό Σχέδιο Ε.Κ.Δ.Δ.Α.) ολοκληρώθηκε στις 17/5/2012.

Αποτίμηση Α' Φάσης του έργου

Στόχος Φάσης Α: Η αποτύπωση και **ανάλυση εσωτερικού και εξωτερικού περιβάλλοντος**, η **αξιολόγηση της υφιστάμενης κατάστασης** και ο εντοπισμός δυνατών σημείων, αδυναμιών και προβλημάτων, ευκαιριών και δυνητικών απειλών για το Ε.Κ.Δ.Δ.Α. ώστε στη βάση τους να διατυπωθεί ο Στρατηγικός και Επιχειρησιακός Σχεδιασμός

Η Φάση Α κάλυψε τις εξής Εργασίες:

- **Εργασία 1.1.:** Ανάλυση Εσωτερικού Περιβάλλοντος Ε.Κ.Δ.Δ.Α.
- **Εργασία 1.2.:** Ανάλυση Εξωτερικού Περιβάλλοντος Ε.Κ.Δ.Δ.Α.
- **Εργασία 1.3.:** Αξιολόγηση Υφιστάμενης Κατάστασης Ε.Κ.Δ.Δ.Α.

Το Παραδοτέο Π1: Αποτίμηση Υφιστάμενης Κατάστασης Ε.Κ.Δ.Δ.Α. υποβλήθηκε εμπρόθεσμα στην Επιτροπή Παρακολούθησης και Παραλαβής του έργου στις 13/2/2012.

Μετά τις από 21/2/2012 παρατηρήσεις της Επιτροπής Παρακολούθησης και Παραλαβής του Έργου (ΕΠΠΕ) το αναθεωρημένο παραδοτέο υποβλήθηκε εκ νέου στις 28/2/2012 και μετά από συνάντηση της Ομάδας Έργου του Συμβούλου με την Επιτροπή, όπου δόθηκαν πρόσθετες διευκρινίσεις, υποβλήθηκε στις 9/3/2012 η 2^η αναθεωρημένη έκδοση.

Το Παραδοτέο Π1 παρελήφθη οριστικά στις 13/3/2012.

Αποτίμηση Β' Φάσης του έργου

Στόχος Φάσης Β: Σχεδιασμός **νέας στρατηγικής και στόχων για την ανάπτυξη του Ε.Κ.Δ.Δ.Α.** και του ανθρώπινου δυναμικού των εκπαιδευτικών μονάδων προκειμένου να είναι σε θέση να ανταποκριθεί στις νέες απαιτήσεις στο πλαίσιο του θεσμικού ρόλου του και να φέρει σε πέρας με επιτυχία στην αποστολή του.

Η Φάση Β αναλύεται στις εξής Εργασίες

- **Εργασία 2.1:** Όραμα – Αποστολή – Στόχοι Ε.Κ.Δ.Δ.Α.
- **Εργασία 2.2:** Γενικές Στρατηγικές Κατευθύνσεις Ε.Κ.Δ.Δ.Α.
- **Εργασία 2.3:** Μοντέλο Επιχειρησιακής Λειτουργίας Ε.Κ.Δ.Δ.Α.

Το Παραδοτέο Π2: Στρατηγικό Σχέδιο του Ε.Κ.Δ.Δ.Α. υποβλήθηκε εμπρόθεσμα στην Επιτροπή Παρακολούθησης και Παραλαβής του έργου στις 5/4/2012.

Το Παραδοτέο Π1 παρελήφθη οριστικά στις 17/4/2012.

Αποτίμηση Γ' Φάσης του έργου

Στόχος Φάσης Γ: Εκπόνηση του **Επιχειρησιακού Σχεδίου του Ε.Κ.Δ.Δ.Α.**, το οποίο υπηρετεί την υλοποίηση των στρατηγικών στόχων του Κέντρου, όπως διατυπώθηκαν στο προηγούμενο Παραδοτέο Π2.

Η Φάση Γ αναλύεται στις εξής Εργασίες

- **Εργασία 3.1:** Κατάρτιση Προγράμματος Δράσεων Ε.Κ.Δ.Δ.Α.
- **Εργασία 3.2:** Κατάρτιση Σχεδίων Δράσης Εκπαιδευτικού Έργου Ε.Κ.Δ.Δ.Α.
- **Εργασία 3.3:** Κατάρτιση Σχεδίων Δράσης Επιχειρησιακής Λειτουργίας Ε.Κ.Δ.Δ.Α.

Το Παραδοτέο Π3: Επιχειρησιακό Σχέδιο του Ε.Κ.Δ.Δ.Α. υποβλήθηκε εμπρόθεσμα στην Επιτροπή Παρακολούθησης και Παραλαβής του έργου στις 17/5/2012.

Ημερολόγιο συναντήσεων Γ' Φάσης του έργου

- 2/5 Παρουσίαση αρχικής έκδοσης Επιχειρησιακού Σχεδίου στην ΕΠΠΕ, παρουσία του Γεν. Γραμματέα κ. Γεωργαράκη
- 17/5 Υποβολή Παραδοτέου Π3